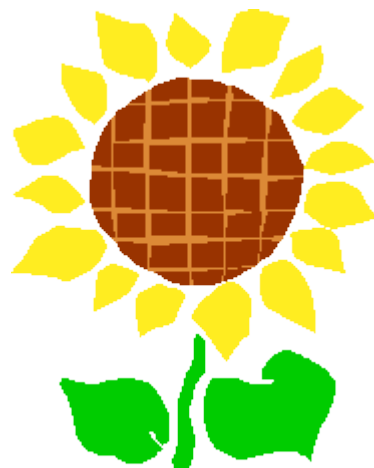


夏休み



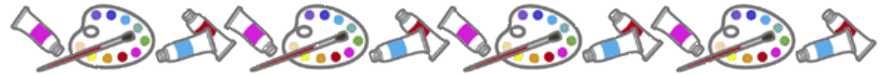
図工の課題

令和4年度


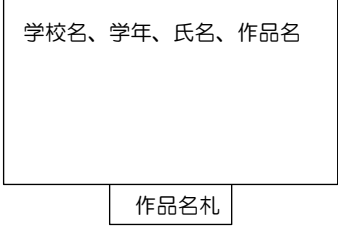
高砂小学校 図工部



◆ポスター部門



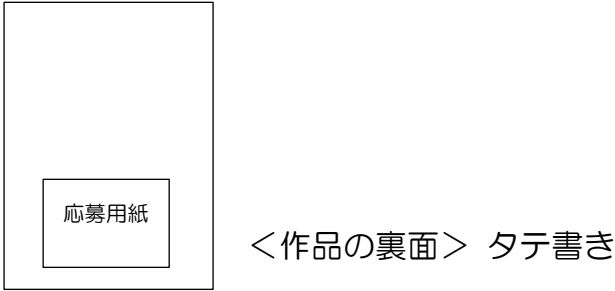
1 さいたま市平和図画・ポスターコンクール

題材・テーマ	公義での「平和」をテーマに、自由に発想表現したもの
画材	自由
大きさ	八つ切りサイズまたはA3サイズ（縦30cm以下、横42cm以下）
注意事項等	<ul style="list-style-type: none"> 対象・・・<u>4年生以上</u> 作品名札を、下図のように貼り付けて提出する。 作品の裏面にも「学校名」「学年」「氏名」「作品名」の記入をする。 <div style="display: flex; justify-content: space-around; align-items: center;"> <div style="text-align: center;">  <p>作品名札</p> <p><作品の表面></p> </div> <div style="text-align: center;">  <p>学校名、学年、氏名、作品名</p> <p>作品名札</p> <p><作品の裏面></p> </div> </div>
参加賞	応募者全員に参加賞あり

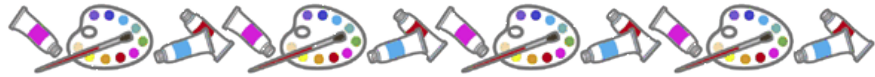
2 食育推進に関するポスター

題材・テーマ	<p>「学校給食」や「食育」に関する未発表のポスター</p> <p>・・・ポスターに記入する標語は、以下のキーワードをもとに、食育推進に寄与すると思われる表現を考え、作品はその趣旨を象徴するものとする（キーワードそのものは使用しなくても可）</p> <p>さ 「三食しっかり」食べる（朝ごはん、健康）</p> <p>い 「いっしょに楽しく」食べる（給食、家族）</p> <p>た 「確かな目をもって」食べる（食の安全）</p> <p>ま 「まごころに感謝して」食べる（感謝の気持ち）</p> <p>し 「食文化や地の物を伝え合い」食べる（食文化）</p> <p>令和5年度「食育月間」のキーワードは、『三食しっかり』食べるの予定です。</p>
画材	<p>自由（水彩絵の具、パステル、クレヨン、カラーペンなど）</p> <p>※ただし、画用紙に紙や布等を重ねた厚みのあるものや、コンピューターグラフィックスは不可</p>
大きさ	B3版または、四つ切サイズの画用紙を 縦長 で使用
注意事項等	<ul style="list-style-type: none"> 裏面右下に、応募票を全面のり付けで貼る。 主催一さいたま市教育委員会 作品の使用一応募作品の校内での掲示 代表作品は市内施設にて掲示予定
参加賞	なし


3 防火ポスターコンクール

題材・テーマ	「火災予防」に関するもの
画材	クレヨン、パス、水彩、油絵、貼り絵
大きさ	画用紙八つ切（約38cm×約27cm）、 <u>タテ書き</u>
注意事項等	<ul style="list-style-type: none">・応募作品は、応募者の自作で未発表のものに限る・ポスター内の標語は自由だが「山火事」の言葉は使用不可・火災予防運動期間など限定した月日は入れない・応募作品の返却はなし ※『自分発見！』チャレンジ up さいたま」スタンプ対象事業 
参加賞	あり


◆ 図画部門



4 MOA 美術館さいたま児童作品展

題材・テーマ	自由 ※ただし、ポスターは募集対象外
画材	水彩絵の具・パステル・クレヨン・カラーペン・色紙 等
大きさ	四つ切り画用紙（380mm×540mm）厚紙は不可
注意事項 等	<ul style="list-style-type: none"> 作品には、必ず感想文を付けてください。 （所定の応募用紙に感想文を書く欄があります。） 応募用紙を、必ず作品の裏面右上に貼り付けてください。 <div style="text-align: center;">  <p>応募用紙</p> </div> <p style="text-align: center;">＜作品の裏面＞</p>
参加賞	なし

5 第46回 「ごはん・お米とわたし」作文・図画コンクール

題材・テーマ	毎日のごはんでおいしかったことや家族とのコミュニケーション、お米・ごはんについての思い出や考えたことなどを素直な気持ちで自由に表現する
画材	自由
大きさ	B3版（364mm×515mm）もしくは四つ切り（380mm×540mm）
注意事項 等	<ul style="list-style-type: none"> 裏面中央に応募票を全面的り付けて貼る。 主催一埼玉県農業協同組合 言葉を入れたポスター的なものや、おとぎ話や童話をモチーフにしたもの、おむすびやお米に顔や手や足がでているもの（擬人化したもの）は、審査の対象外になります。 <div style="text-align: center;">  <p>応募票</p> </div> <p style="text-align: center;">＜作品の裏面＞</p>
参加賞	応募者全員に参加賞あり

◆工作部門

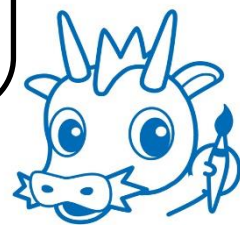


6 第46回 ゆうちょアイデア貯金箱コンクール

題材・テーマ	自由
材料	自由 ただし、壊れやすいものや腐るものは避け、持ち運べるもの
大きさ	一辺の長さを25cm以内
注意事項等	<ul style="list-style-type: none">・応募作品1個につき10円をゆうちょ銀行が日本ユニセフ協会に寄付します。・有名人の写真を使用しない。他のコンクールに未発表のもの。工作の本などで紹介されていないもの。・主催一株式会社ゆうちょ銀行
参加賞	応募者全員に参加賞あり

手引きの後ろに各応募票がついています。

貼る場所を確かめて、しっかり貼って提出しましょう！



画用紙の大きさ（単位：cm）

A3（29.7×42）

四つ切り（40×55）

B4（27×38）

六つ切り（31.6×43.6）

B3（36.4×51.5）

八つ切り（25.7×36.4）

しめきり

8月26日（金）